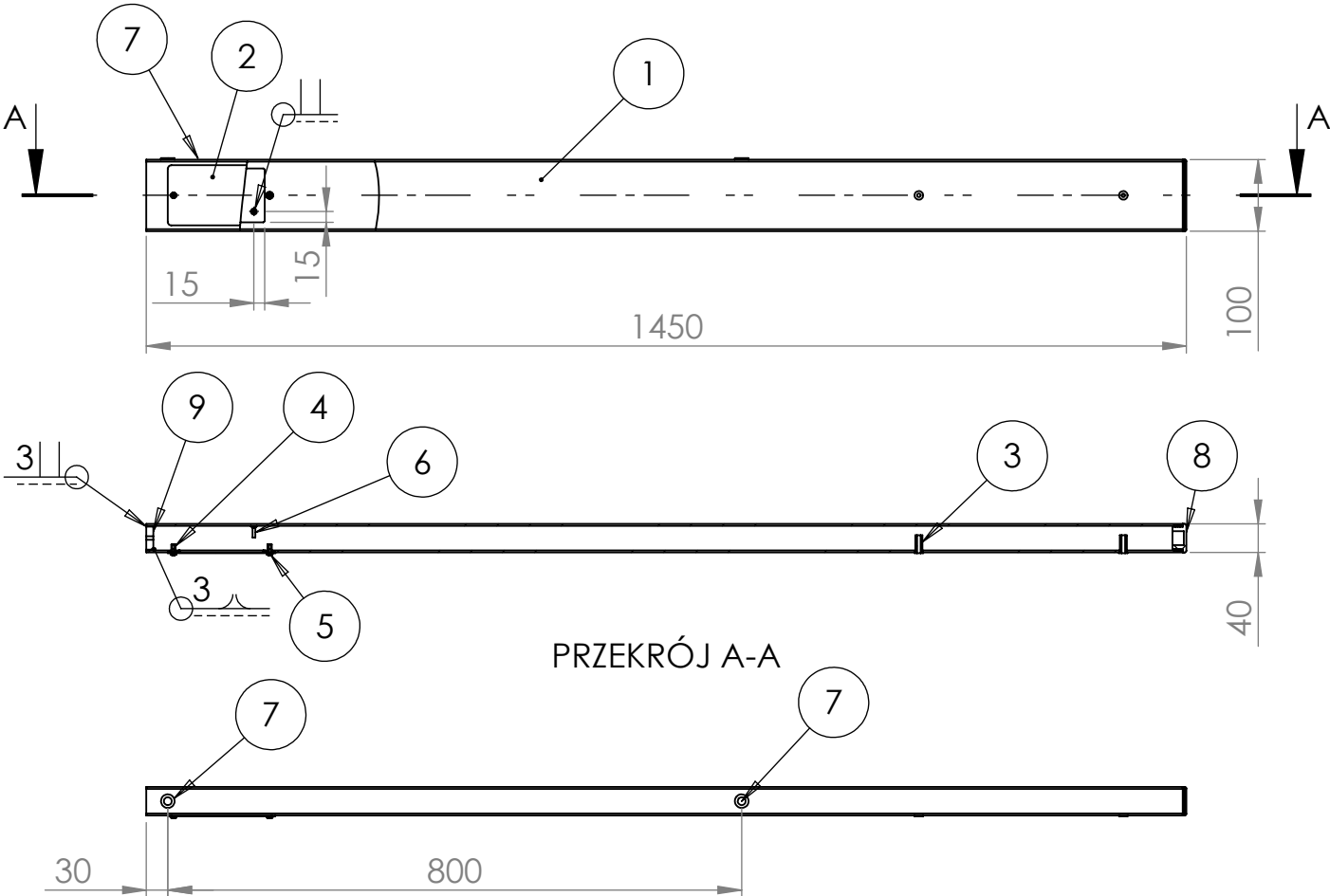


Majątkowe prawa autorskie do dzieła ujętego w niniejszym dokumencie przysługują Centrum Nauki Kopernik. Wszelkie rozwiązania, pomysły oraz idee zawarte w niniejszym dokumencie, a nie chronione prawami autorskimi, stanowią tajemnicę przedsiębiorstwa CNK, w związku z powyższym, zabronione jest ich ujawnianie lub wykorzystywanie bez pisemnej zgody CNK.



NR ELEMENTU	NUMER CZĘŚCI	OPIS	ILOŚĆ
1	SF-00-06-01_v2		1
2	SF-00-06-02_v2		1
3	Nitonakrętka M6x24_v2		2
4	Nitonakrętka M4_v2		2
5	DIN EN ISO 7045 - M4 x 6 - Z - 6N		2
6	DIN EN ISO 7046-1 - M4 x 16 - Z - 16N		1
7	Przelotka gumowa_v2		2
8	435631-C9 NIL.R-100x40-C9_v2		1
9	SF-00-06-03_v2		1

		NAZWISKO		PODPIS		DATA		NAZWA:		ILOŚĆ SZTUK	
KONSTRUKTOR		O.Zaloha						Noga elektryczna złożenie		1	
PROJEKTANT											
CONTENT DEVELOPER											
<div>Centrum Nauki Kopernik ul.Wybrzeże Kościuszkowskie 20 00-390 Warszawa tel. +48 22 596 41 10 info@kopernik.org.pl www.kopernik.org.pl</div> <div>CENTRUM NAUKI KOPERNIK</div>				MATERIAŁ:		NR RYSUNKU:		SF-00-06-00_v2		FORMAT:	
						WCHODZI DO:		SF-00-01-00		PODZIAŁKA:	
				MASA:		EKSPONAT:		Spacer z funkcją		ARKUSZ 1/1	